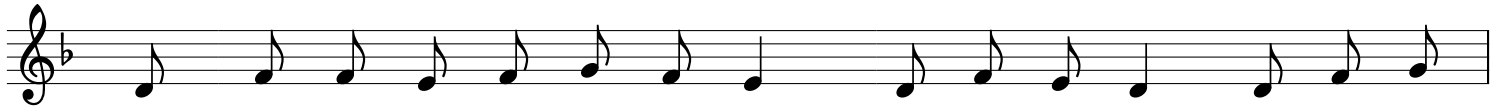


Puer Natus in Bethlehem

A Child is Born in Bethlehem



1. Pu er na - tus in Beth - le - em, a - le - lu - ia. Un - de gau -
2. Per Ga - bri - e - lem nun - ti - um, a - le - lu - ia. Vir - go con -
3. As - sum - sit car - nem fi - li - us, a - le - lu - ia. De - i Pa -
4. Et an - ge - lus pas - to - ri - bus, a - le - lu - ia. Re - ve - lat
5. Re - ges de Sa - ba ve - ni - unt, a - le - lu - ia. A - rum, thus,
6. In hoc na - ta - li gau - di - o, a - le - lu - ia. Be - ne - di -
7. Lau - de - tur sanc - ta Tri - ni - tas, a - le - lu - ia, De - o di -



1. det Je ru - sa - lem, a - le - lu - ia, a - le - lu - ia! In
2. ce - pit fi - li - um, a - le - lu - ia, a - le - lu - ia! In
3. tris al - tis - si - mus, a - le - lu - ia, a - le - lu - ia! In
4. quod sit Do - mi - nus, a - le - lu - ia, a - le - lu - ia! In
5. myrr - ham off - er - unt, a - le - lu - ia, a - le - lu - ia! In
6. ca - mus Do - mi - no, a - le - lu - ia, a - le - lu - ia! In
7. ca - mus gra - ti - as, a - le - lu - ia, a - le - lu - ia! In



1. cor-dis ju - bi - lo Chris-tum na - tum a - do - re - mus, cum no - vo can - ti - co.
2. cor-dis ju - bi - lo Chris-tum na - tum a - do - re - mus, cum no - vo can - ti - co.
3. cor-dis ju - bi - lo Chris-tum na - tum a - do - re - mus, cum no - vo can - ti - co.
4. cor-dis ju - bi - lo Chris-tum na - tus a - do - re - mus, cum no - vo can - ti - co.
5. cor-dis ju - bi - lo Chris-tum na - tus a - do - re - mus, cum no - vo can - ti - co.
6. cor-dis ju - bi - lo Chris-tum na - tum a - do - re - mus, cum no - vo can - ti - co.
7. cor-dis ju - bi - lo Chris-tum na - tum a - do - re - mus, cum no - vo can - ti - co.